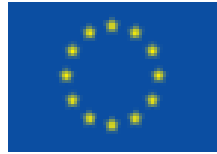




Inštitut za ekonomska raziskovanja
Institute for Economic Research

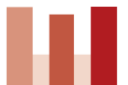


STROŠKI GOSPODINJSTEV ZA RABO ENERGIJE V STANOVANJIH - ENERGETSKA REVŠČINA

PONOVITEV OCENE M. VENDRAMIN (2010)

Maj 2018

Boris Majcen, Kaja Primc, Renata Slabe Erker



Neenotne definicije energetske revščine

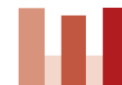
Pojav je v EU priznan kot problem

UL EU (2011): "gospodinjstvo je energetske revno, ko težko ali je nezmožno zagotoviti ustrezno ogrevanje stanovanja po dostopni ceni in nima dostopa do storitev, povezanih z energijo po razumni ceni. "



B. Boardman(1991): "gospodinjstvo je energetske revno, če porabi več kot 10 % dohodka za osnovne potrebe po energiji. "

Hills (2013): LIHC (Energetski zakon UK): "gospodinjstvo energetske revno, če je, potem ko odštejemo stroške energije, preostali dohodek pod uradno črto revščine"



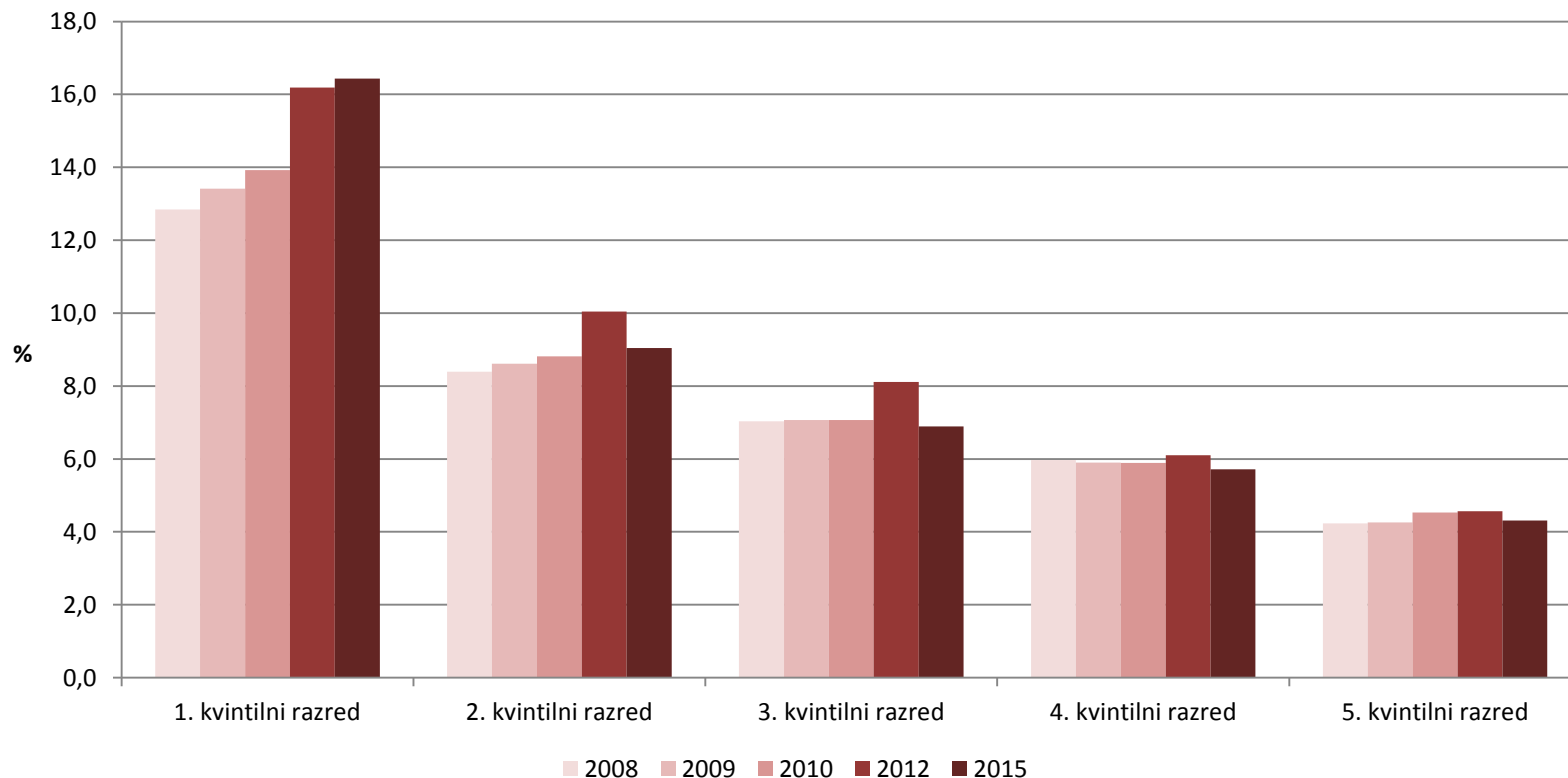
Dejavniki, ki vplivajo na energetske revščino

Odločilna kombinacija (Pye et al., 2015):



Ocena ranljivih gospodinjstev I

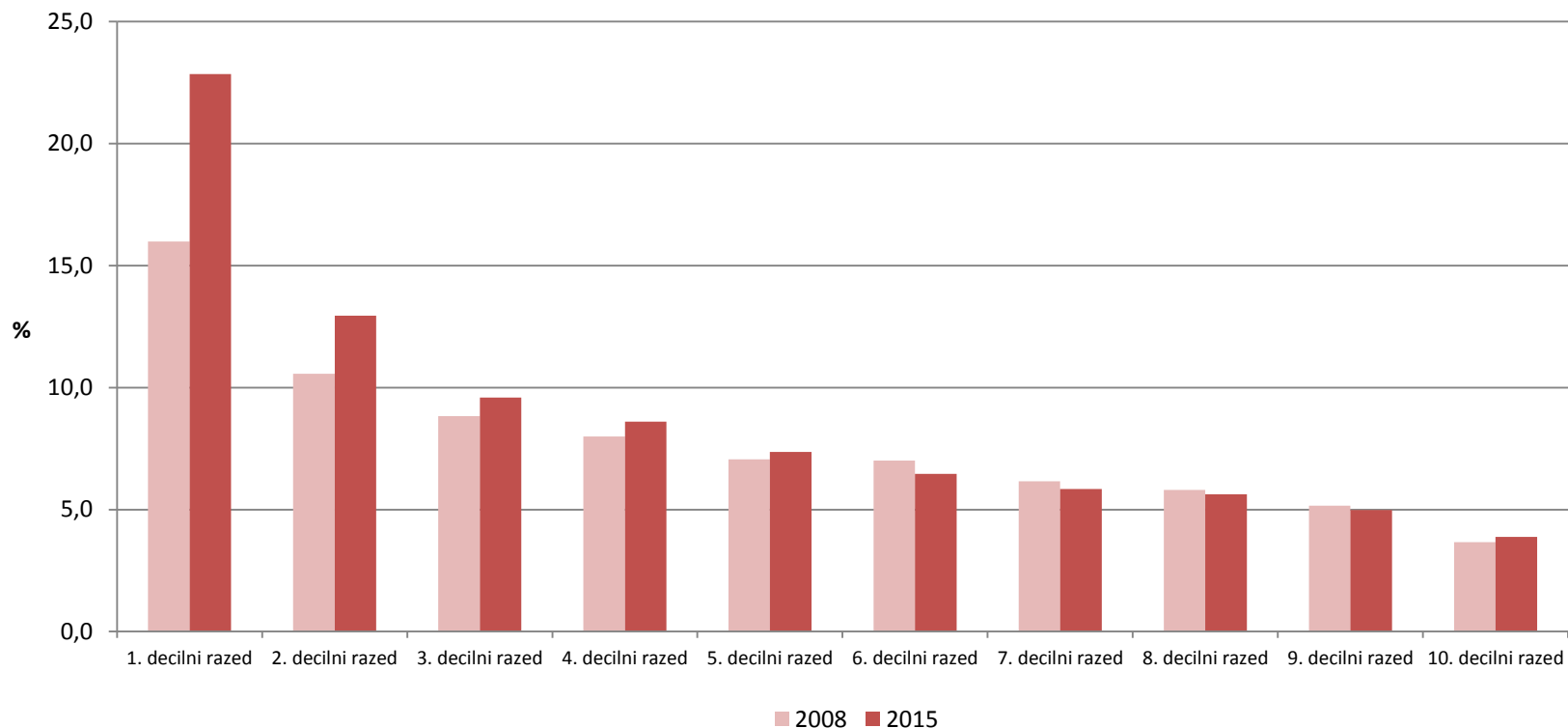
Delež razpoložljivih sredstev gospodinjstev, porabljenih za energijo v stanovanjih po dohodkovnih kvintilnih razredih (v %)



Vir: SURS APG, 2008, 2009, 2010, 2012, 2015 in izračuni IER, 2018.

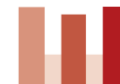
Ocena ranljivih gospodinjstev II

Delež razpoložljivega dohodka gospodinjstev, porabljenega za energijo v stanovanjih, po dohodkovnih decilnih razredih



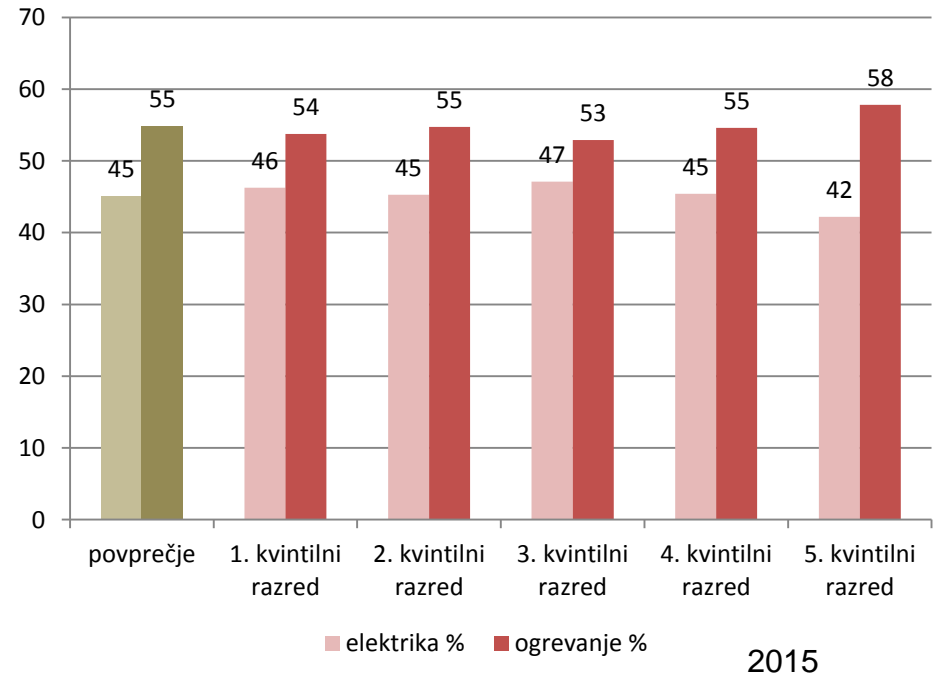
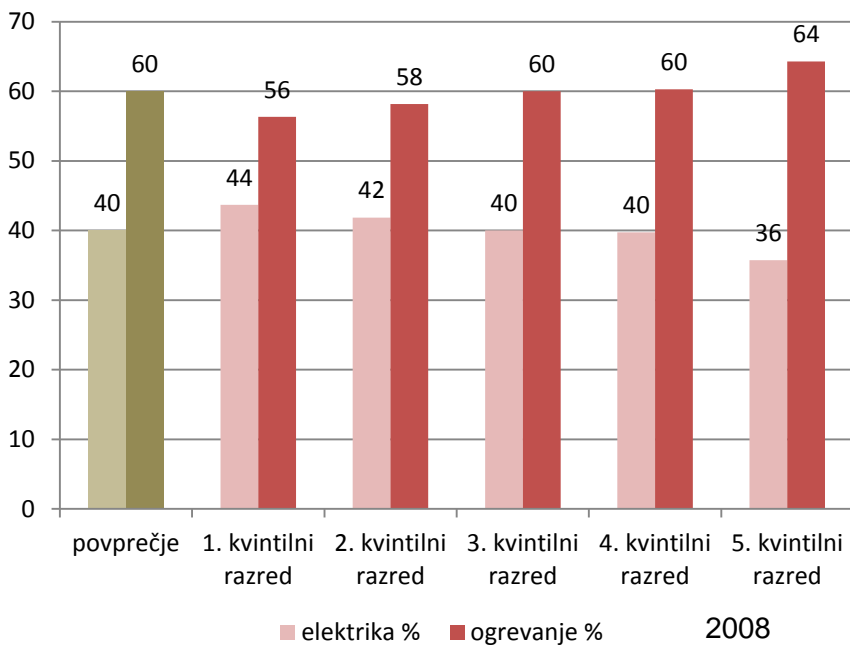
Vir: SURS APG. 2008. 2015 in izračuni IER. 2018.

Projekt LIFE ClimatePath2050 (LIFE16 GIC/SI/000043) je sofinanciran iz sredstev LIFE, finančnega instrumenta Evropske unije za Okolje in podnebne spremembe na prednostnem področju Podnebno upravljanje in informacije in iz sredstev Ministrstva za okolje in prostor RS, Sklada za podnebne spremembe. With the contribution of the LIFE Programme of the European Union and the Ministry of the Environment and Spatial Planning, Republic of Slovenia, the Climate Change Fund.



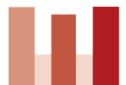
Ocena ranljivih gospodinjstev III

Delež izdatkov gospodinjstev za energijo v stanovanjih (elektrika, ogrevanje) v razpoložljivih sredstvih, po kvintilnih razredih, %



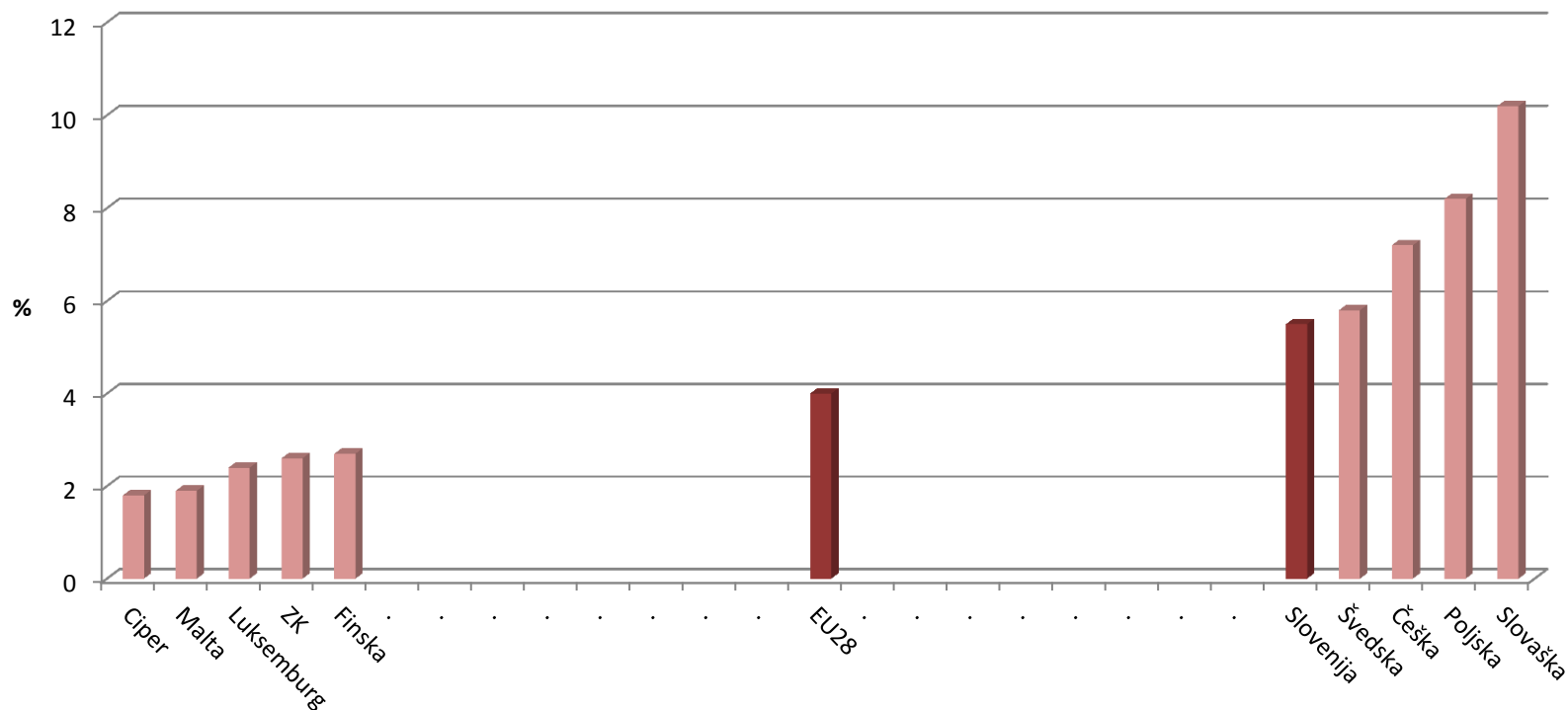
Vir: SURS APG, 2008, 2015 in izračuni IER, 2018.

Projekt LIFE ClimatePath2050 (LIFE16 GIC/SI/000043) je sofinanciran iz sredstev LIFE, finančnega instrumenta Evropske unije za okolje in podnebne spremembe na prednostnem področju Podnebno upravljanje in informacije in iz sredstev Ministrstva za okolje in prostor RS, Sklada za podnebne spremembe. With the contribution of the LIFE Programme of the European Union and the Ministry of the Environment and Spatial Planning, Republic of Slovenia, the Climate Change Fund.



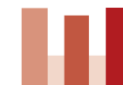
Mednarodna primerjava

Delež izdatkov za električno energijo, plin in druga goriva v stanovanju v celotnih izdatkih gospodinjstev za končno porabo



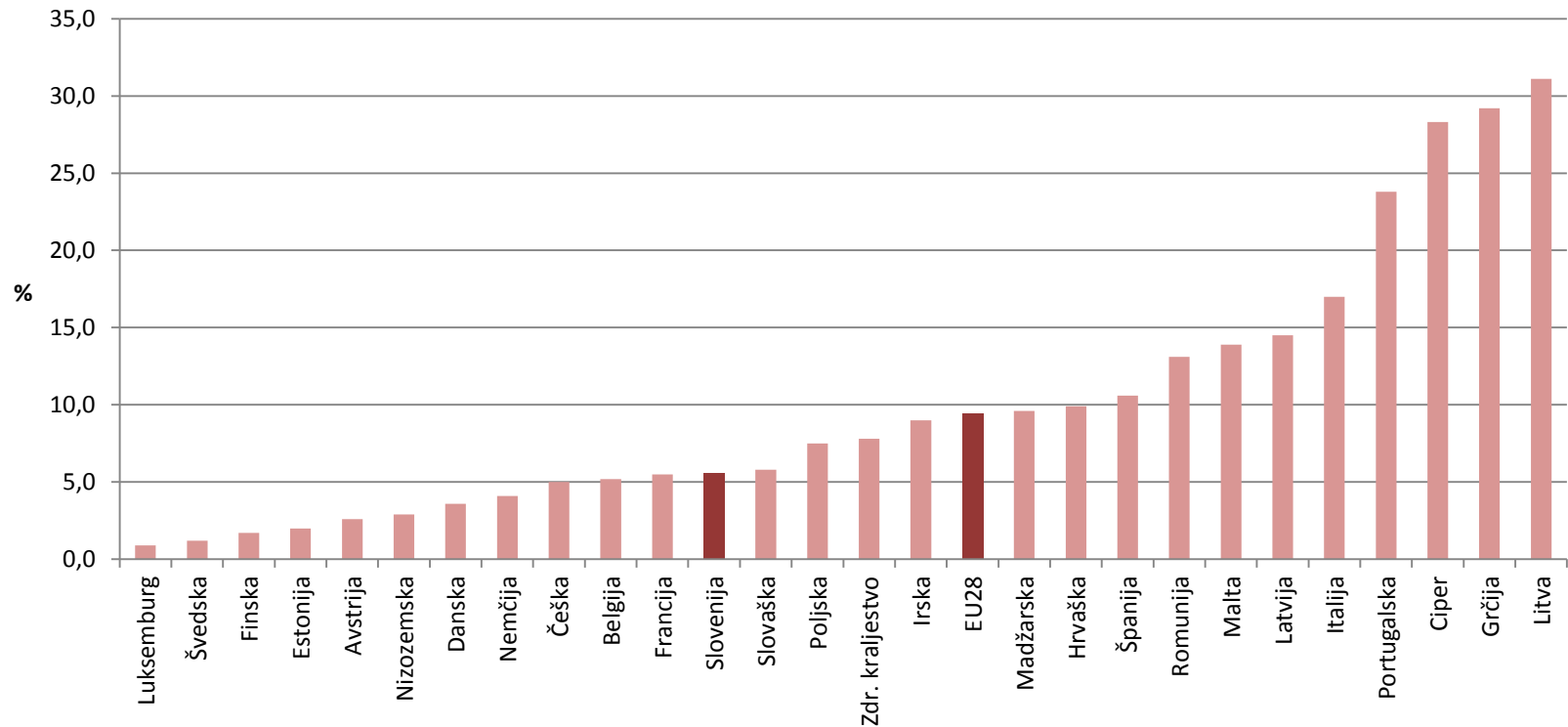
Vir: Eurostat, Sustainable development indicators, 2018.

Projekt LIFE ClimatePath2050 (LIFE16 GIC/SI/000043) je sofinanciran iz sredstev LIFE, finančnega instrumenta Evropske unije za Okolje in podnebne spremembe na prednostnem področju Podnebno upravljanje in informacije in iz sredstev Ministrstva za okolje in prostor RS, Sklada za podnebne spremembe. With the contribution of the LIFE Programme of the European Union and the Ministry of the Environment and Spatial Planning, Republic of Slovenia, the Climate Change Fund.



Kazalniki energetske revščine - I

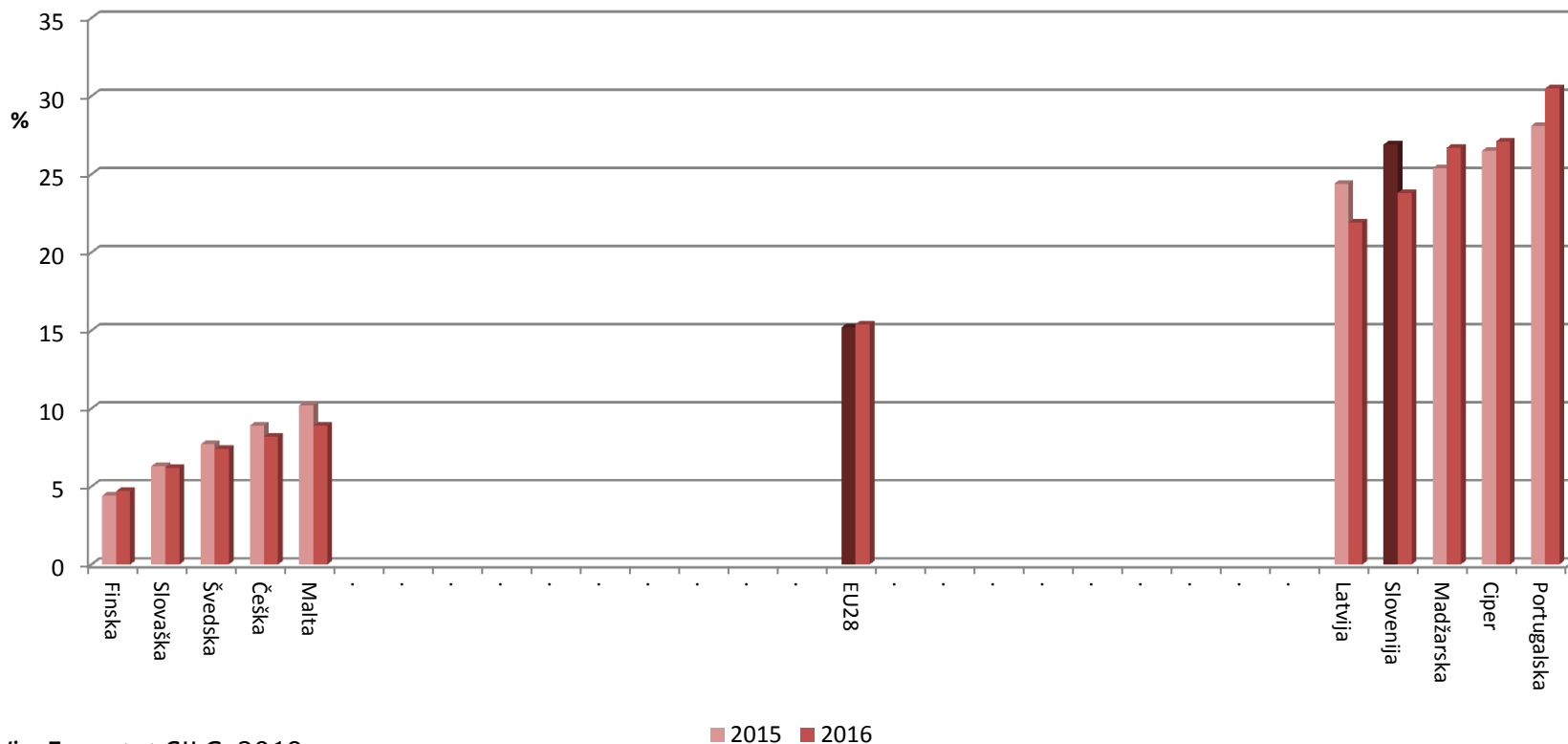
Delež gospodinjstev, ki so nezmožna zagotoviti primerno ogrevano stanovanje, 2015



Vir: Eurostat SILC, 2018

Kazalniki energetske revščine - II

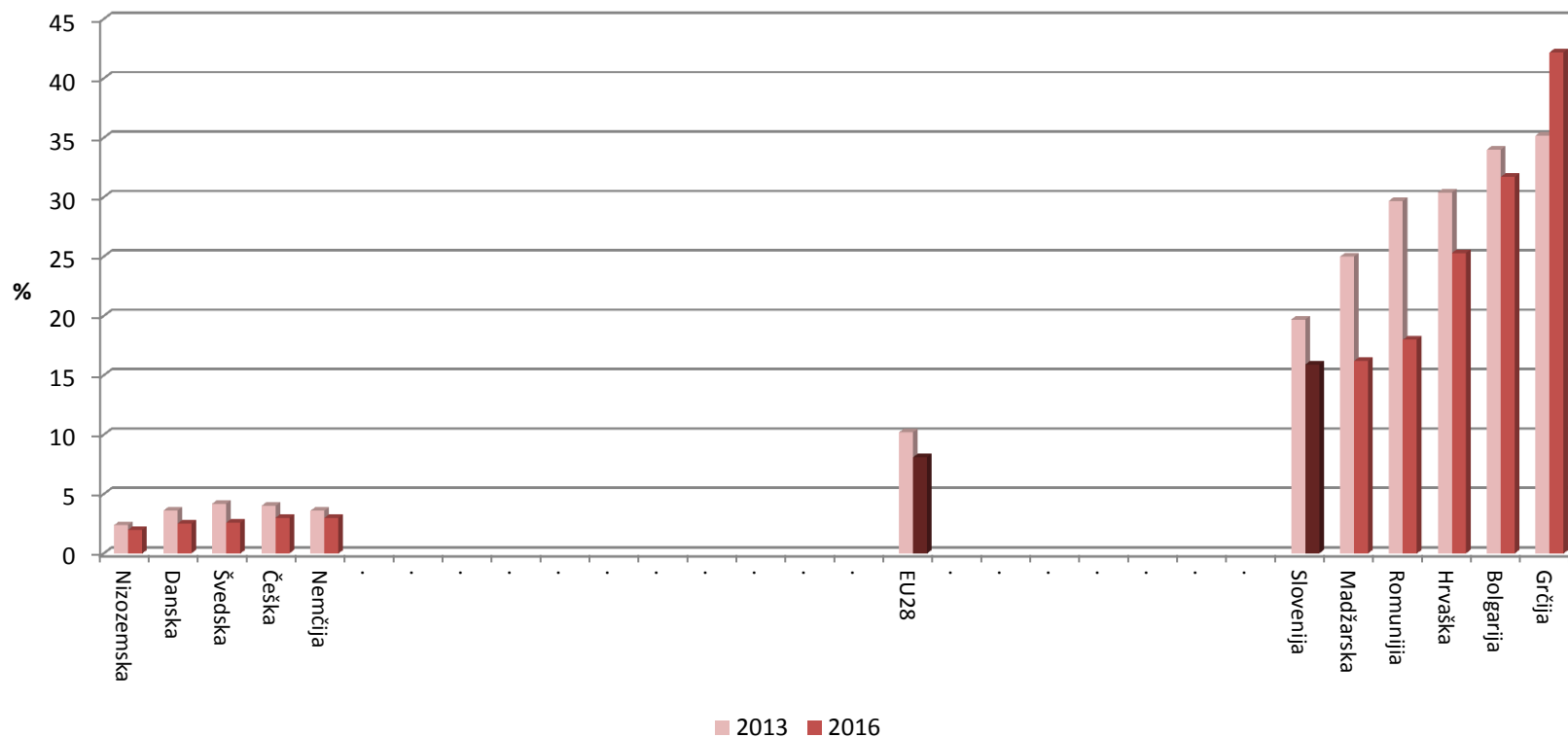
Delež prebivalstva v državah EU, ki živi v stanovanju, v katerem pušča streha, so vlažne stene, temelji, tla ali trhi okenski okvirji / tla



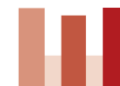
Vir: Eurostat SILC, 2018.

Kazalniki energetske revščine - III

Delež prebivalstva v državah EU, ki zamuja s plačili za komunalne storitve (%)



Vir: Eurostat SILC, 2018.



Alarm!



EU-28: 24,6%
SLO: 36,9%
Rang SLO: 24/28



EU-28: 25,5%
SLO: 39,5%
Rang SLO: 27/28



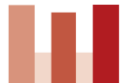
EU-28: 25,9%
SLO: 44,1%
Rang SLO: 27/28



EU-28: 22,9%
SLO: 60,7%
Rang SLO: 27/28



Projekt LIFE ClimatePath2050 (LIFE16 GIC/SI/000043) je sofinanciran iz sredstev LIFE, finančnega instrumenta Evropske unije za Okolje in podnebne spremembe na prednostnem področju Podnebno upravljanje in informacije in iz sredstev Ministrstva za okolje in prostor RS, Sklada za podnebne spremembe. With the contribution of the LIFE Programme of the European Union and the Ministry of the Environment and Spatial Planning, Republic of Slovenia, the Climate Change Fund.



Hvala za pozornost!

Projekt LIFE ClimatePath2050 (LIFE16 GIC/SI/000043) je sofinanciran iz sredstev LIFE, finančnega inštrumenta Evropske unije za Okolje in podnebne spremembe na prednostnem področju Podnebno upravljanje in informacije in iz sredstev Ministrstva za okolje in prostor RS, Sklada za podnebne spremembe.
With the contribution of the LIFE Programme of the European Union and the Ministry of the Environment and Spatial Planning, Republic of Slovenia, the Climate Change Fund.

