



**LIFE**  
CLIMATE  
PATH  
2050

Posvet ob izidu Podnebnga ogledala

# Trajnostna mobilnost in ravnanje uporabnikov

Urban Jeriha, IPoP – Inštitut za politike prostora

Ljubljana, 12. junij 2019

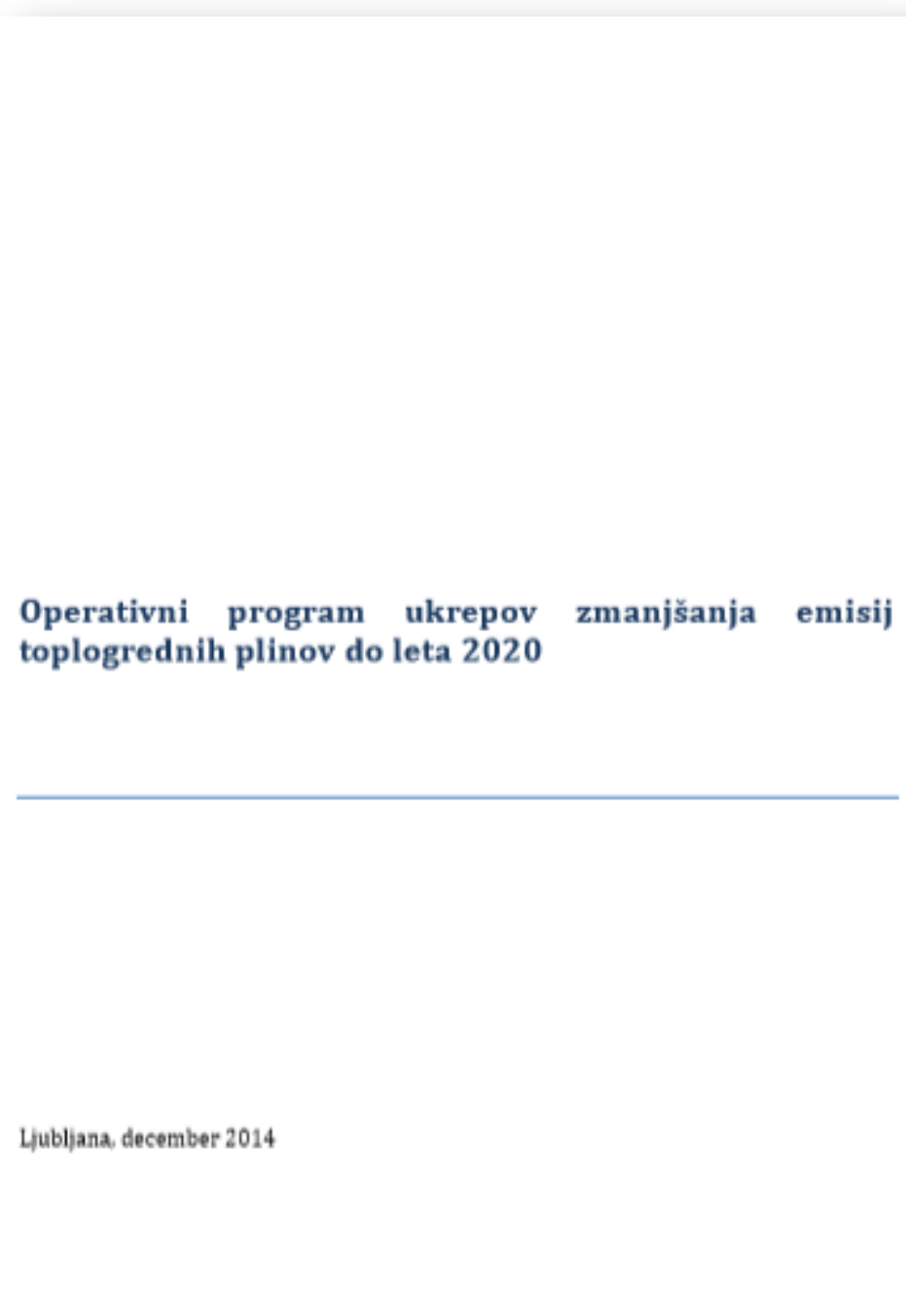
Projekt LIFE ClimatePath2050 (LIFE16 GIC/SI/000043)  
je financiran iz finančnega mehanizma LIFE, ki ga  
upravlja Evropska komisija, in iz Sklada za podnebne  
spremembe Ministrstva za okolje in prostor RS.



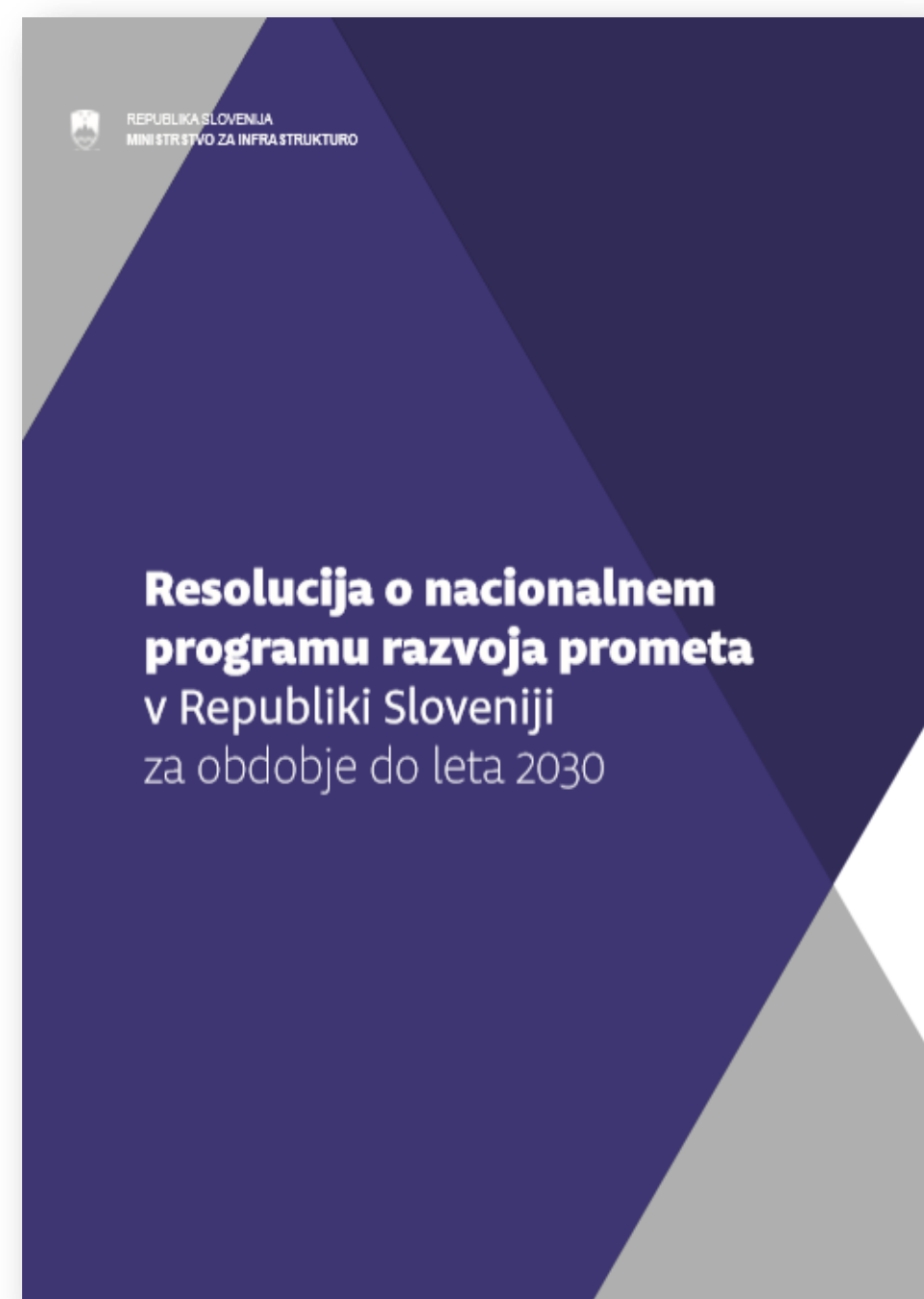
# Ukrepi za zmanjševanje TGP v prometu

- Kratkoročna implementacija
- Vpliv na spremembe potovalnih navad
- Celotna država
- Državna pristojnost
- Javni potniški promet

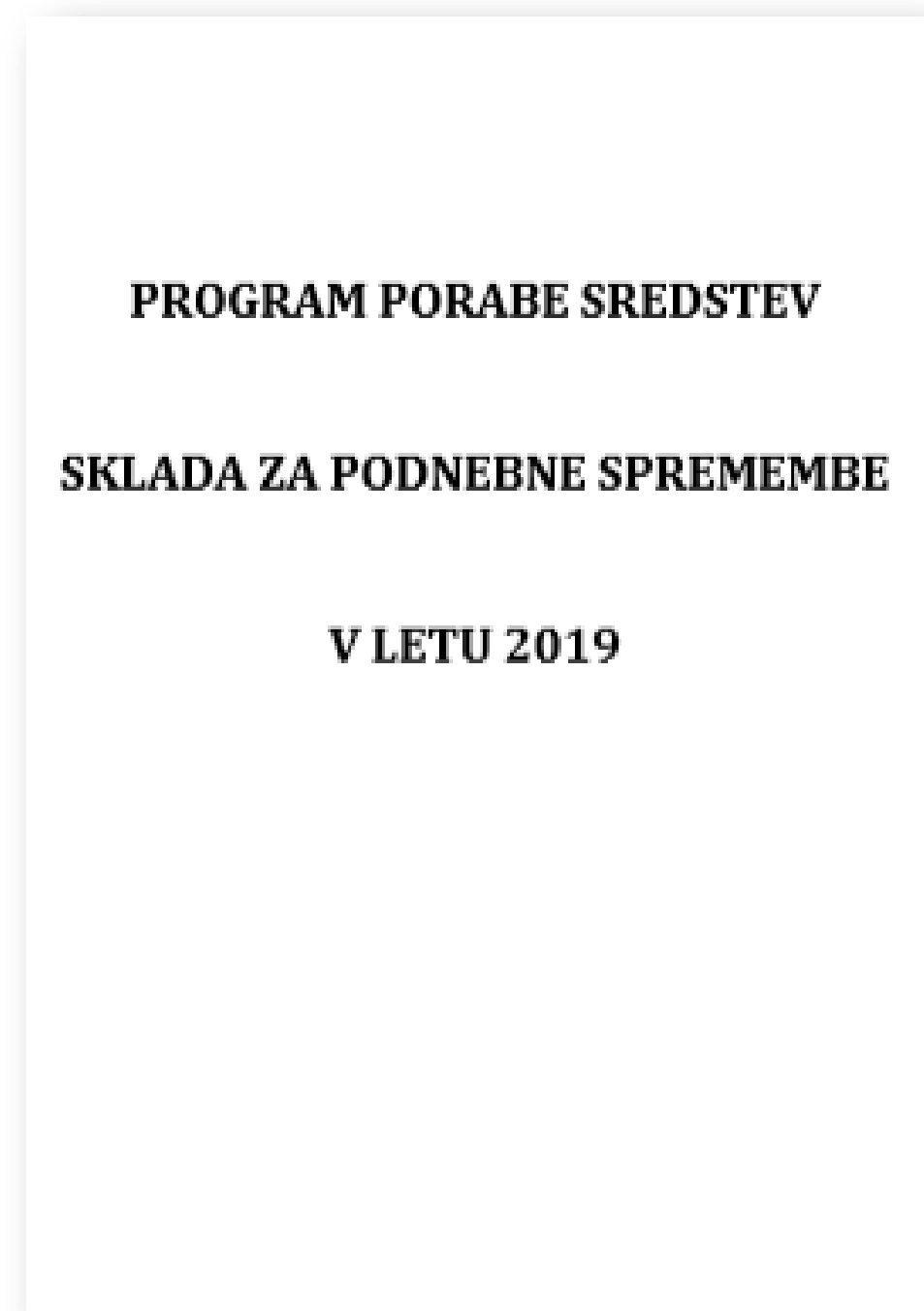
# Viri



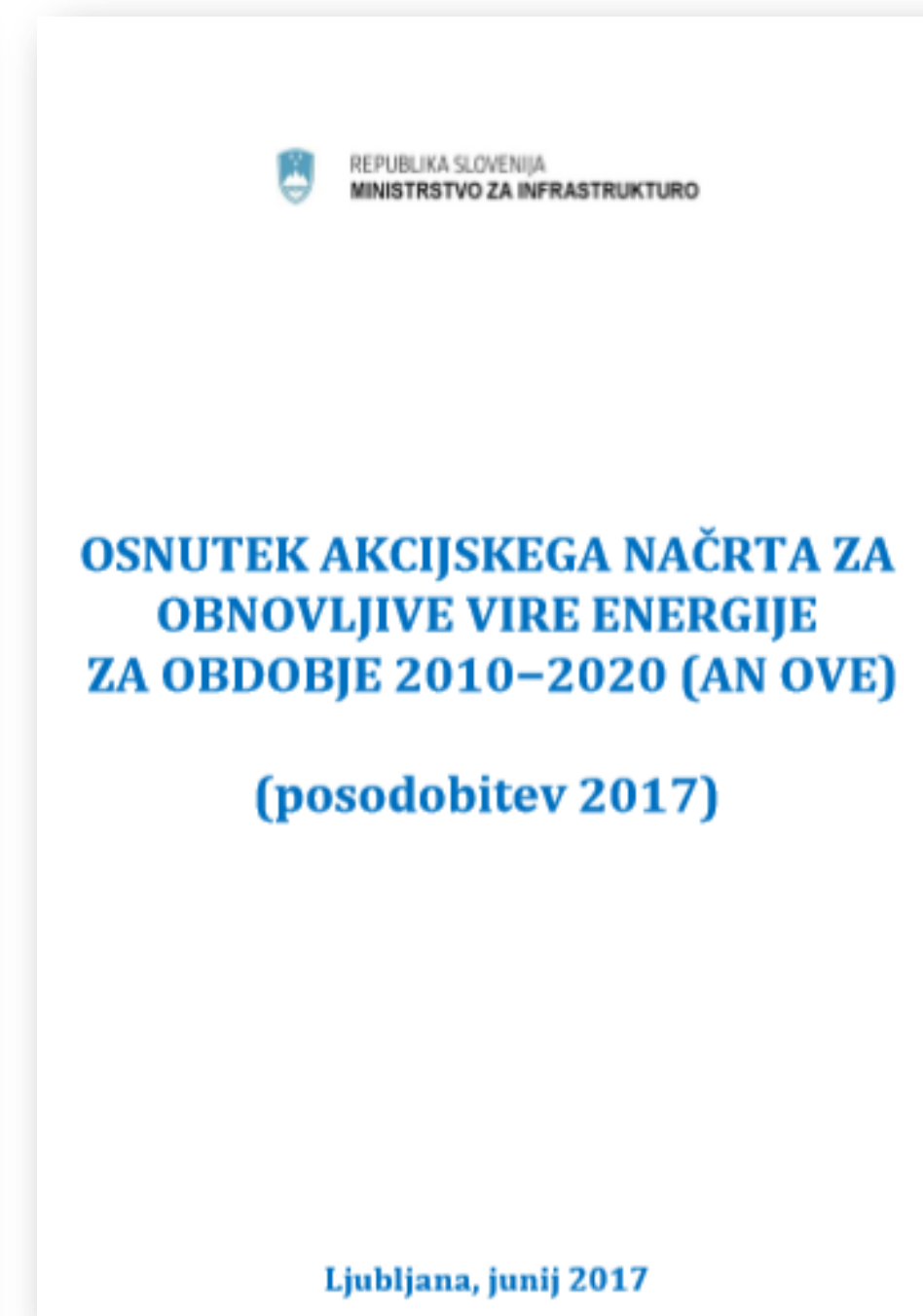
Operativni program zmanjševanja emisij toplogrednih plinov do leta 2020 (OP TGP)



Resolucija o nacionalnem programu razvoja prometa v RS do leta 2030



Program porabe sredstev za podnebne spremembe v letu 2019



Osnutek akcijskega načrta za obnovljive vire energije za obdobje 2010-2020 (AN OVE)



Akcijski načrt za energetska učinkovitost do leta 2020 (AN URE 2020)

# Ukrepi v središču

- Obračun potnih stroškov
- Železniška infrastruktura za potniški prevoz
- Integrirani javni potniški promet
- Kolesarska infrastruktura

# Delavnica s ključnimi deležniki

Nepovratne finančne spodbude za železniško prometno infrastrukturo 2014–2020  
**Priporočila**

- Učinkovitejše izvajanje večletnih projektov
- Zagotavljati stabilnejše investicijske programe
- Povečati ambicioznost programov železniške infrastrukture
- **POTNIŠKA SREDSTVA**
- **UMEŠČANJE INFRASTRUKTURE**
- **POSEBEJ Ljubljanski in Brežinski in BREŽINSKI UKREPI**
- **STRATEGIJA RAZVOJA POTNIŠKEGA PROMETA (STORITEV) + FINANCE**
- **STATISTIČNI PODATKI (SZ)**
- **TOČNOST VLAKOV**
- **INFORMIRANOST**
- **POTNIK V SREDIŠČU**
- **POENOTENJE RAZVOJNIH POGLEDOV V L.O.**

Spodbujanje izgradnje kolesarske infrastrukture  
**Priporočila**

- 3 • Priprava razvojnih projektov na zalogo
- 1 • Razširitev virov financiranja
- 1 • Izobraževanje naročnikov, projektantov, nadzornikov in izvajalcev
- 2 • Urejanje lastniških razmerij
- 2 • Izboljšati mrežo koordinatorjev za kolesarstvo
- 3X • Priprava medsektorskih strokovnih izhodišč
- Stalnejše financiranje in kadrovska okrepitev DRSI
- Zagotoviti vire financiranja kolesarske strategije
- Izdelava metodologije in evidence kolesarskih povezav
- **PLUŽENJE / VZDRŽEVANJE**
- **MULTIMODALNOST**
- **STOJALA NA POSTAJAH SŽ**

Spodbujanje trajnostne izbire transporta v okviru obračuna potnih stroškov  
**Priporočila**

- Izračun nadomestila na podlagi oddaljenosti od doma
- Prezaposlitve zaposlenih v javnem sektorju
- Decentralizacija
- Sopotništvo
- Informacijska podpora
- Ukrepi parkirne politike pri zaposlovalcih
- **MALUS ZA DALJŠE PREVOZE / DEGRESIJA**
- **(DO 15%) ČE JE JPP DRŽI, SE POVRNE 100% VOZOVNICE**
- **LETNA DELAVSKA KARTA ZA JPP**
- **PEŠCI / KOLESARCI: NAGRAJEVANJE**
- **DELO OD DOMA**
- **POVEZAVA POVRČIL Z UPORABO JPP**

Uvedba enotne vozovnice (IJPP)  
**Priporočila**

- Uvedba IJPP
- Kadrovska okrepitev
- Vzpostavitev upravljavca JPP
- **HITRE POVEZAVE**

14.5.2019

# Obračun potnih stroškov



# Obračun potnih stroškov

## Uspehi

- Prenova kolektivne pogodbe v javnem sektorju
- Verjetno spremenjen obračun povračil potnih stroškov

## Izzivi

- Delovna zakonodaja: prevoz plača delodajalec
- Dogovor s socialnimi partnerji v kolektivnih pogodbah
- 2 sistema obračuna v JS
- Prenova v JS nima TGP med cilji

# Izbrana priporočila

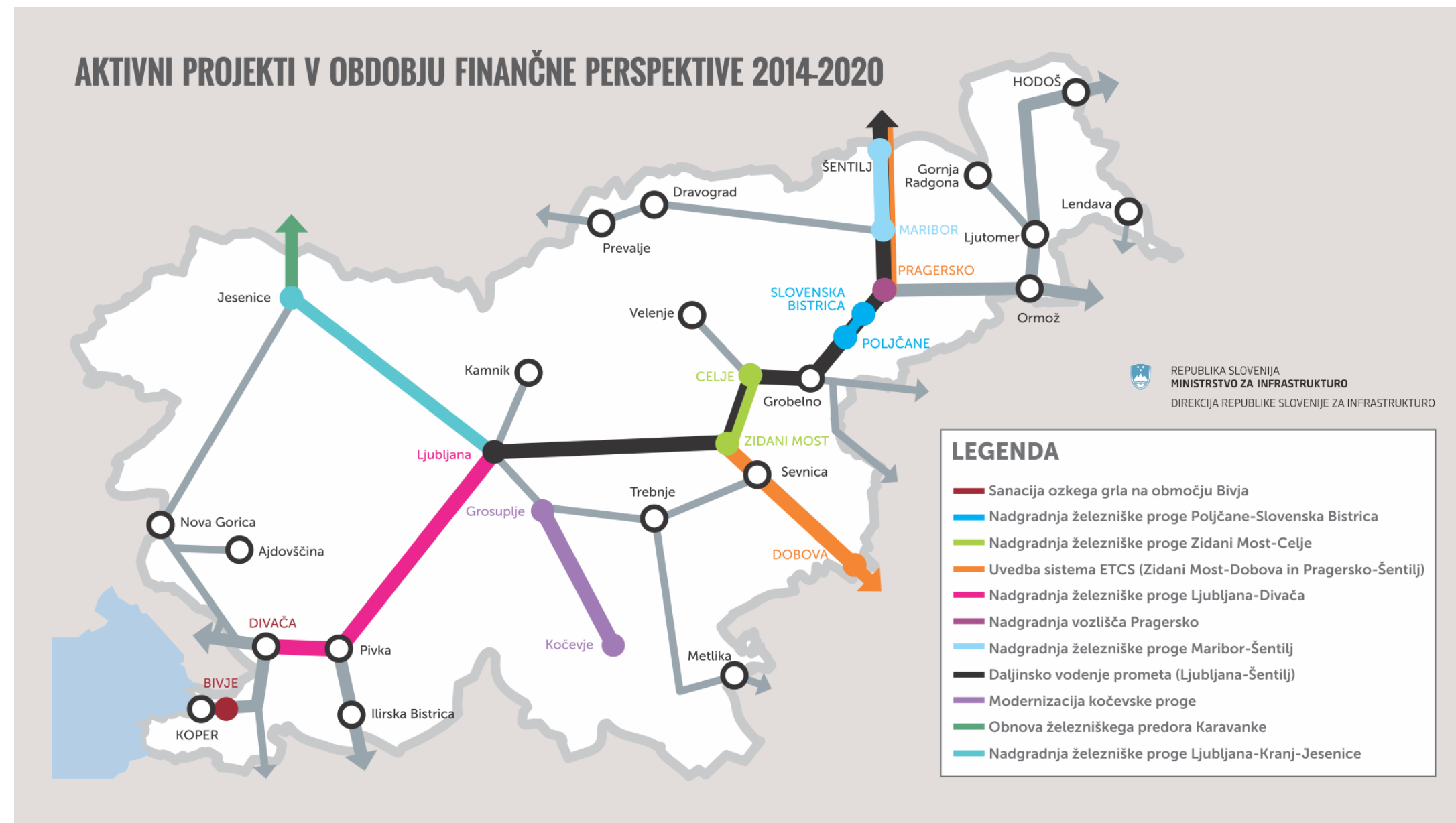
- Izračun povračila na podlagi oddaljenosti od doma
- Povezava povračil z uporabo JPP
- Ukrepi parkirne politike pri zaposlovalcih



# Železniška infrastruktura za potniški prevoz

# Železniška infrastruktura za potniški prevoz

## Uspehi



- Nadgradnje železniškega omrežja
- Nove potniške kompozicije
- Kolesarnice

## Izzivi

- Kadrovske omejitve na MZI in DRSI
- Nadaljevanje nadgradnje omrežja
- Povezanost z ostalimi sistemi JPP

# Izbrana priporočila

- Učinkovitejše izvajanje večletnih projektov
- Povečati ambicioznost pri železniškem prometu
- Pripraviti strategijo razvoja javnega potniškega prometa

# Integrirani javni potniški promet

# Integrirani javni potniški promet

## Uspehi

- Uspešna testna faza
- Sprejem dokumentov
- Uredba o načinu izvajanja gospodarske javne službe javni linijski prevoz potnikov v notranjem cestnem prometu
- Uvajanje novih storitev

## Izzivi

- Zagon polnega delovanja
- Upravljavec
  - Koncesije
  - Usklajenost voznih redov
  - Optimizacije

# Izbrana priporočila

- Kadrovska okrepitev
- Vzpostavitev upravljavca JPP
- IJPP za vse uporabnike

# Kolesarska infrastruktura



# Kolesarska infrastruktura

## Uspehi

- Finančni viri
- Načrtovalske in pravne podlage

## Izzivi

- Izvedbe so v teku
- Operativni izzivi



# Izbrana priporočila

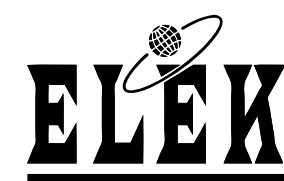
- Priprava projektov na zalogo
- Stabilnejši viri financiranja



Vodilni partner projekta LIFE Climate Path 2050:



Vodilni partner projekta LIFE Climate Path 2050:



**ELEK,**  
načrtovanje,  
projektiranje in  
inženiring, d.o.o.



**Gradbeni  
Inštitut ZRMK,**  
d.o.o.



**Inštitut za  
ekonomska  
raziskovanja**



**Kmetijski  
inštitut Slovenije**



**PNZ svetovanje  
projektiranje,  
d.o.o.**



**Gozdarski  
inštitut Slovenije**

[www.PodnebnaPot2050.si](http://www.PodnebnaPot2050.si)