

Posvet:

„Predstavitev analize scenarijev zmanjševanja emisij TGP v sektorjih kmetijstvo in LULUCF“

Scenariji zmanjševanja emisij TGP in povečanja ponorov do leta 2050 za sektor LULUCF

dr. Boštjan Mali, Gozdarski inštitut Slovenije

Ljubljana, 03.03.2021



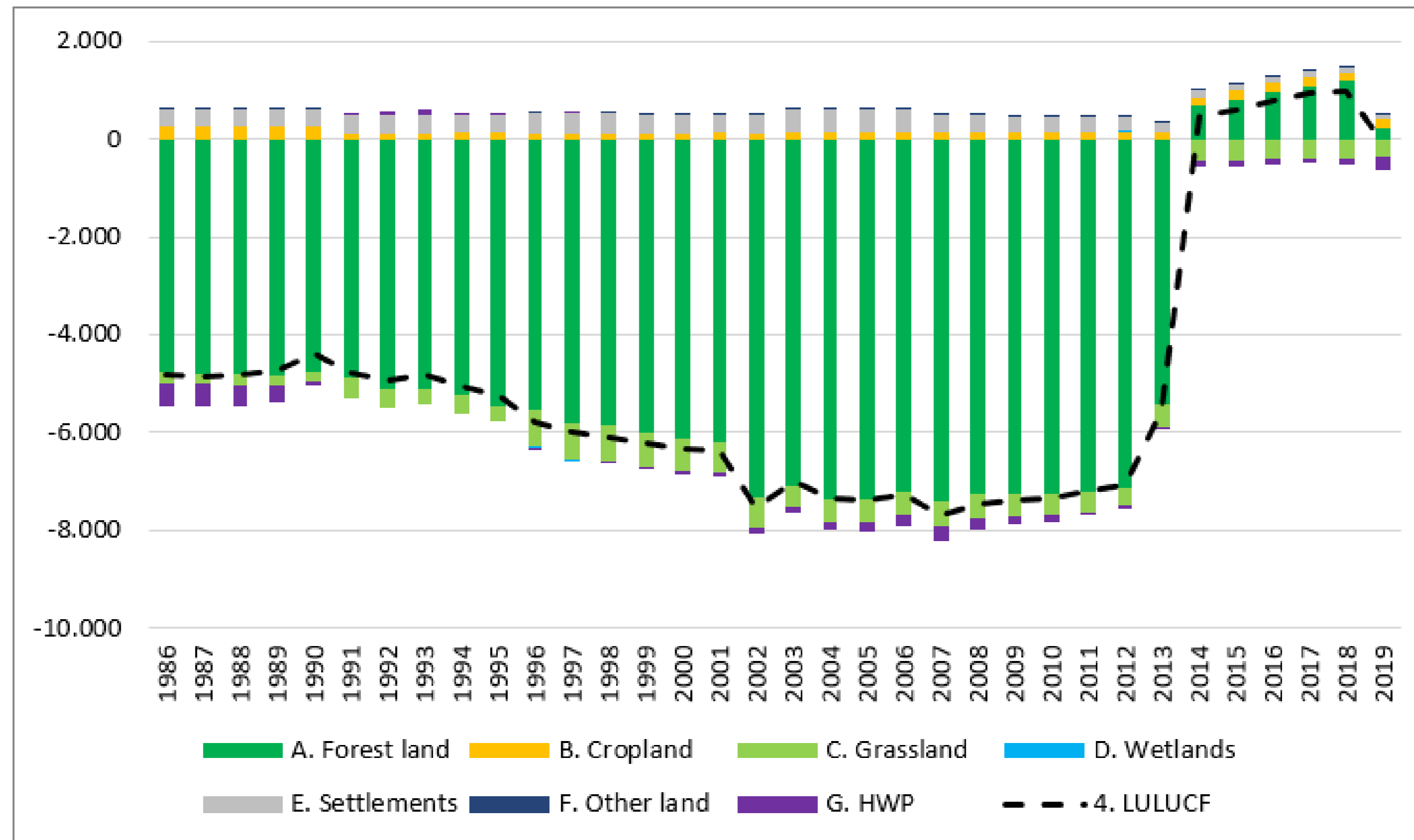
LIFE
CLIMATE
PATH
2050

Projekt LIFE ClimatePath2050 (LIFE16 GIC/SI/000043)
je financiran iz finančnega mehanizma LIFE, ki ga
upravlja Evropska komisija, in iz Sklada za podnebne
spremembe Ministrstva za okolje in prostor RS.



Pretekle emisije in ponori po kategorijah

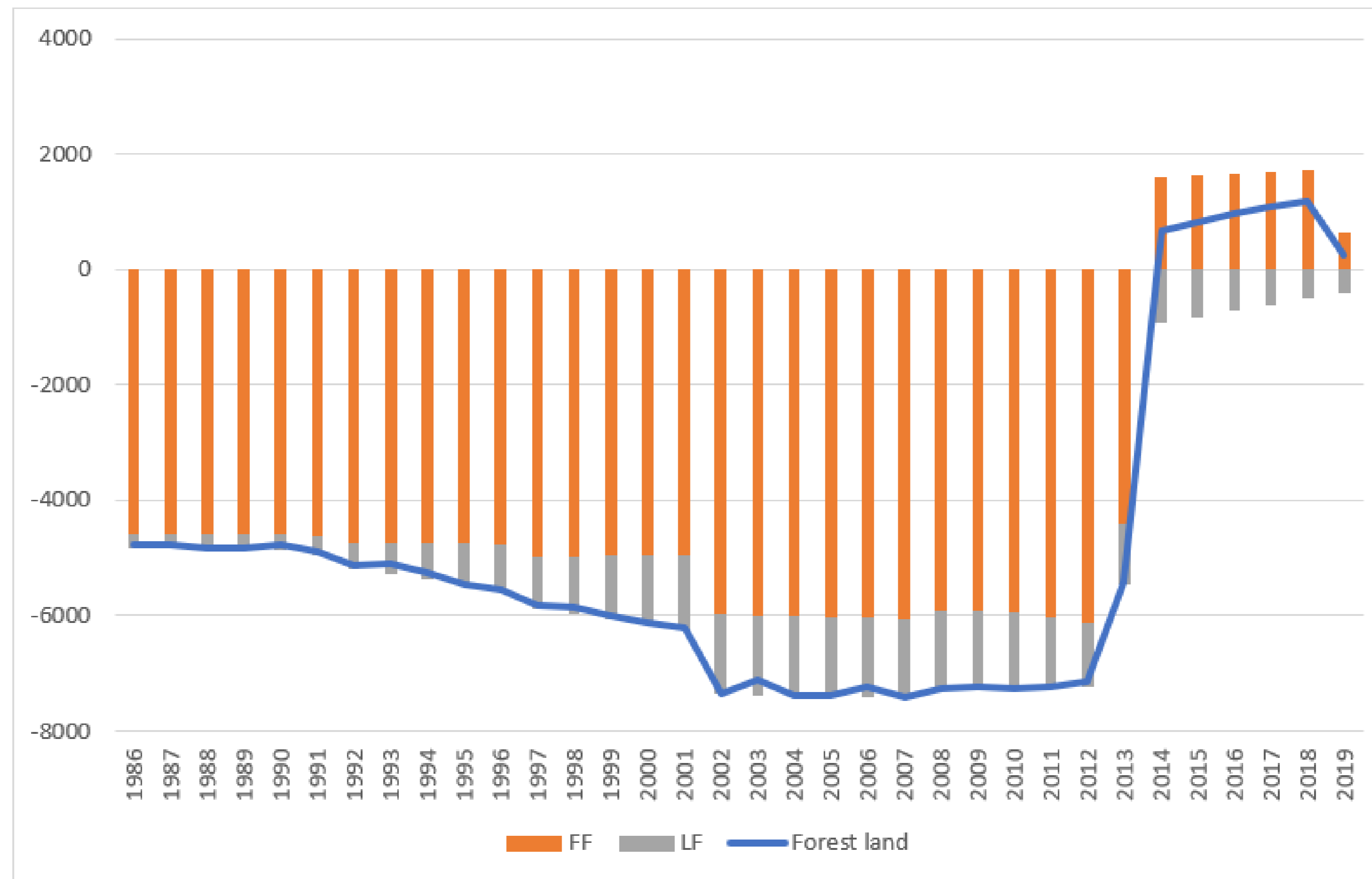
NIR 2021



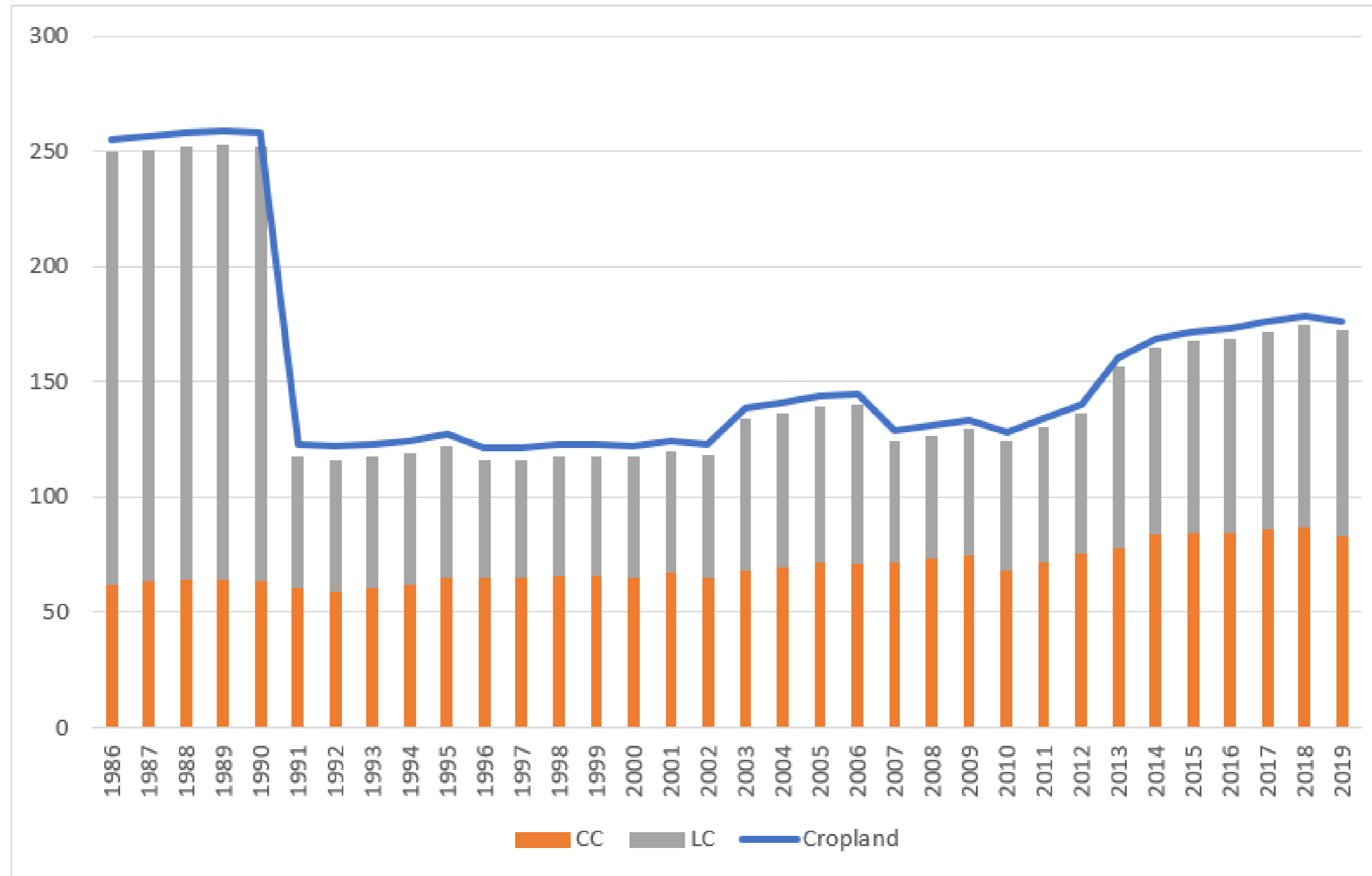
Pretekle emisije in ponori po skladiščih

Carbon pool/category	1986	1990	1995	2000	2005	2010	2015	2019
Living biomass	-4,018	-4,011	-4,694	-5,528	-6,537	-7,018	1,500	873
Dead organic matter	-341	-345	-489	-650	-645	-276	-950	-905
Mineral soils	-212	-212	-239	-233	-168	-52	31	55
Organic soils	77	77	77	77	81	84	92	86
Harvested wood products	-457	-67	28	-85	-185	-129	-129	-253
Biomass burning	72	88	23	20	24	9	9	14
4(III) Direct N ₂ O emissions	47	47	47	44	42	37	29	24
4(IV) Indirect N ₂ O emissions	11	11	11	10	10	9	7	5
Total	-4,821	-4,412	-5,236	-6,345	-7,378	-7,336	590	-101

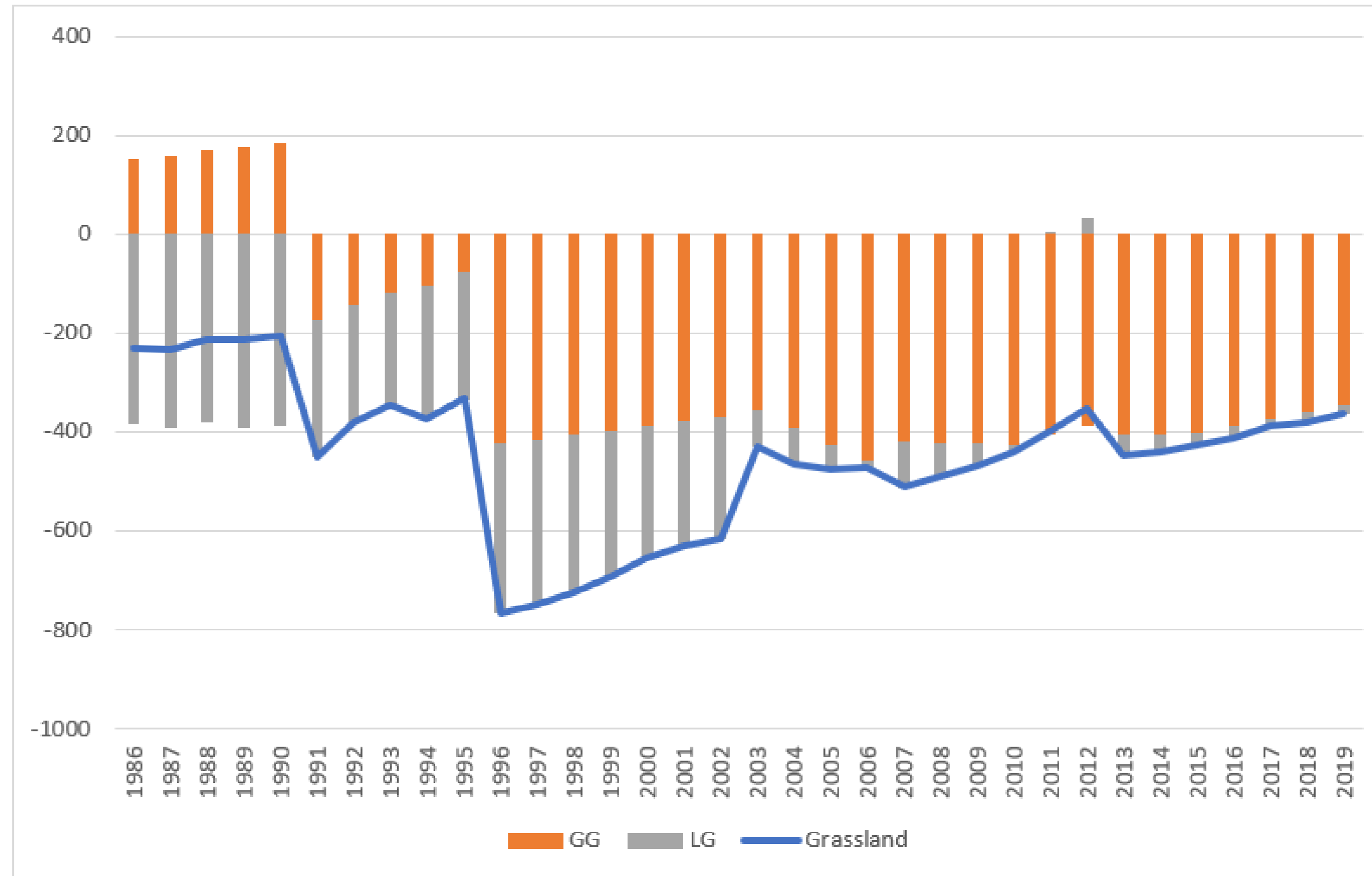
Pretekle emisije in ponori: gozdna zemljišča



Pretekle emisije in ponori: njivske površine



Pretekle emisije in ponori: travinje



Metode za projekcije LULUCF

- Forest land → model CBM + predpostavke

- Cropland
- Grassland
- Wetlands
- Settlements
- Other land
- HWP

Metode IPCC + predpostavke

Scenarij z obstoječimi ukrepi (OU): predpostavke

- Izvajanje ukrepov v skladu s sprejetimi strategijami: NGP, AN OVE, AN URE, SRS, PRP, ...
- Višina možnega poseka v 2020: 6,5 mio m²
- Sanacija gozdov končana do leta 2023
- Udeleženci na trgu lesa ne spreminjajo svojih navad
- Površina gozdov ostaja enaka (zaraščanje ≈ krčenje gozdov)
- Trendi spremembe rabe tal ostajajo podobni
- Ni pomembnega vpliva na zmanjšanje emisij zaradi tehnološkega napredka
- Ni pričakovati naravnih ujm večjih razsežnosti
- Ukrepi skupne kmetijske politike in cene na svetovnem trgu so glavni dejavniki

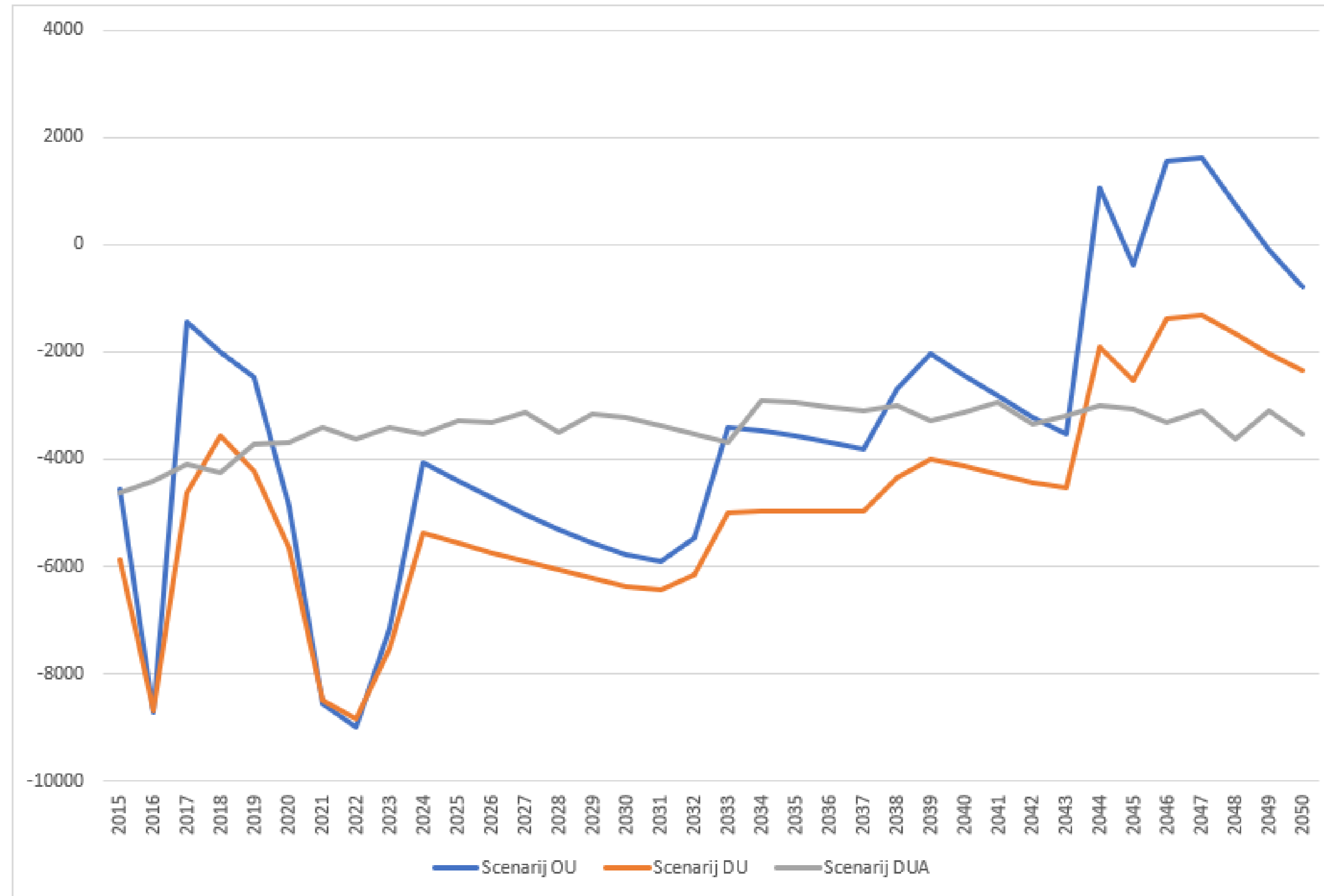
Scenarij z dodatnimi ukrepi (DU): predpostavke

- Scenarij OU +
- Optimiranje poseka v gozdovih
- Manjši prispevek pridobljenih gozdnih proizvodov

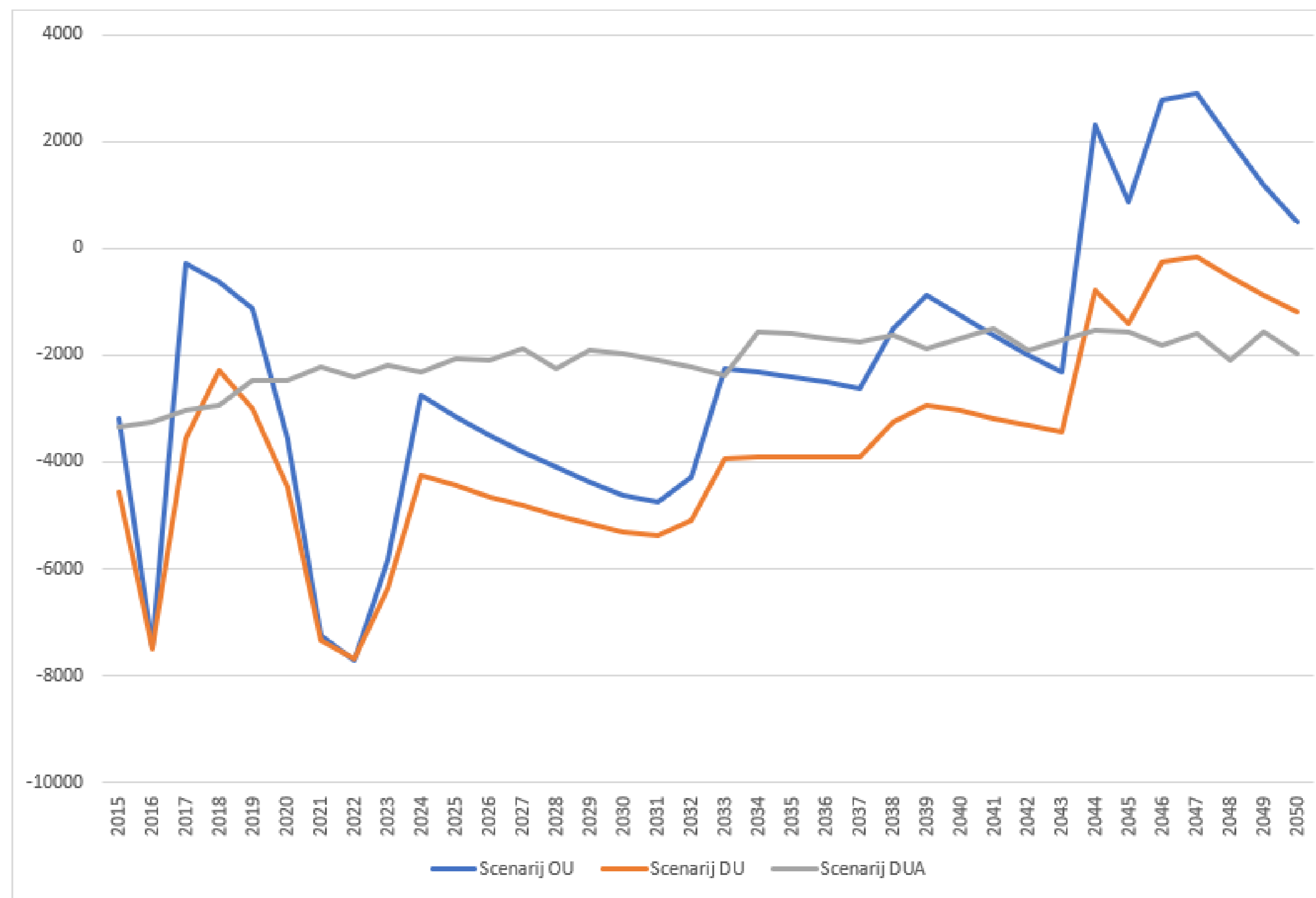
Scenarij z dodatnimi ukrepi (DUA): predpostavke

- Scenarij OU +
- Večja vlaganja v obnovo gozdov in prilagajanje drevesne sestave
- Zmanjšuje se delež smreke in povečuje delež bukve
- Povečuje se površina umetno obnovljenih gozdov
- Proizvodne dobe ključnih vrst se skrajšujejo
- Povečanje kmetijskih površin v uporabi
- Učinkovitejša raba zemljišč in prostorsko načrtovanje
- Več vlaganj v inovacije in tehnološki razvoj

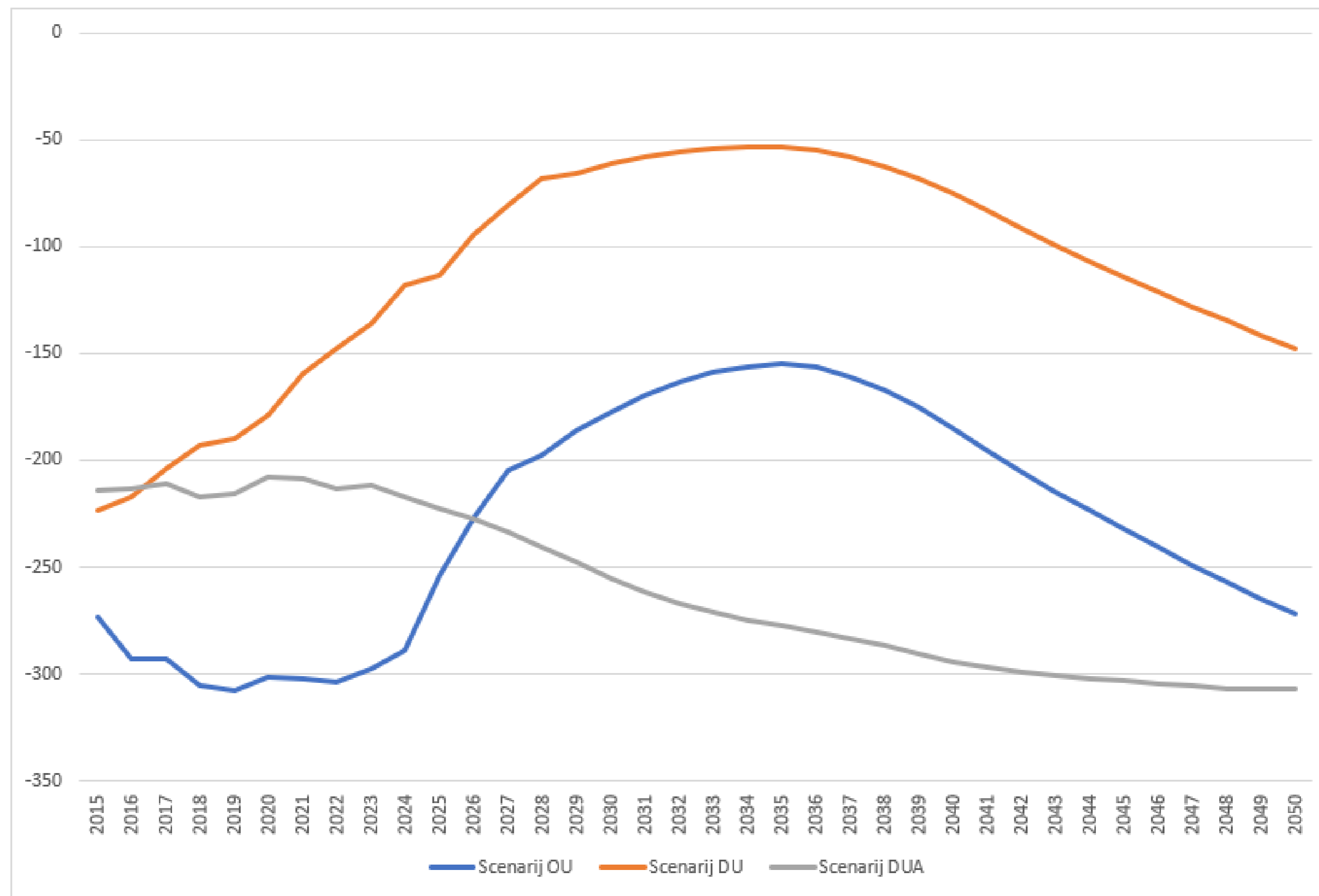
Primerjava scenarijev



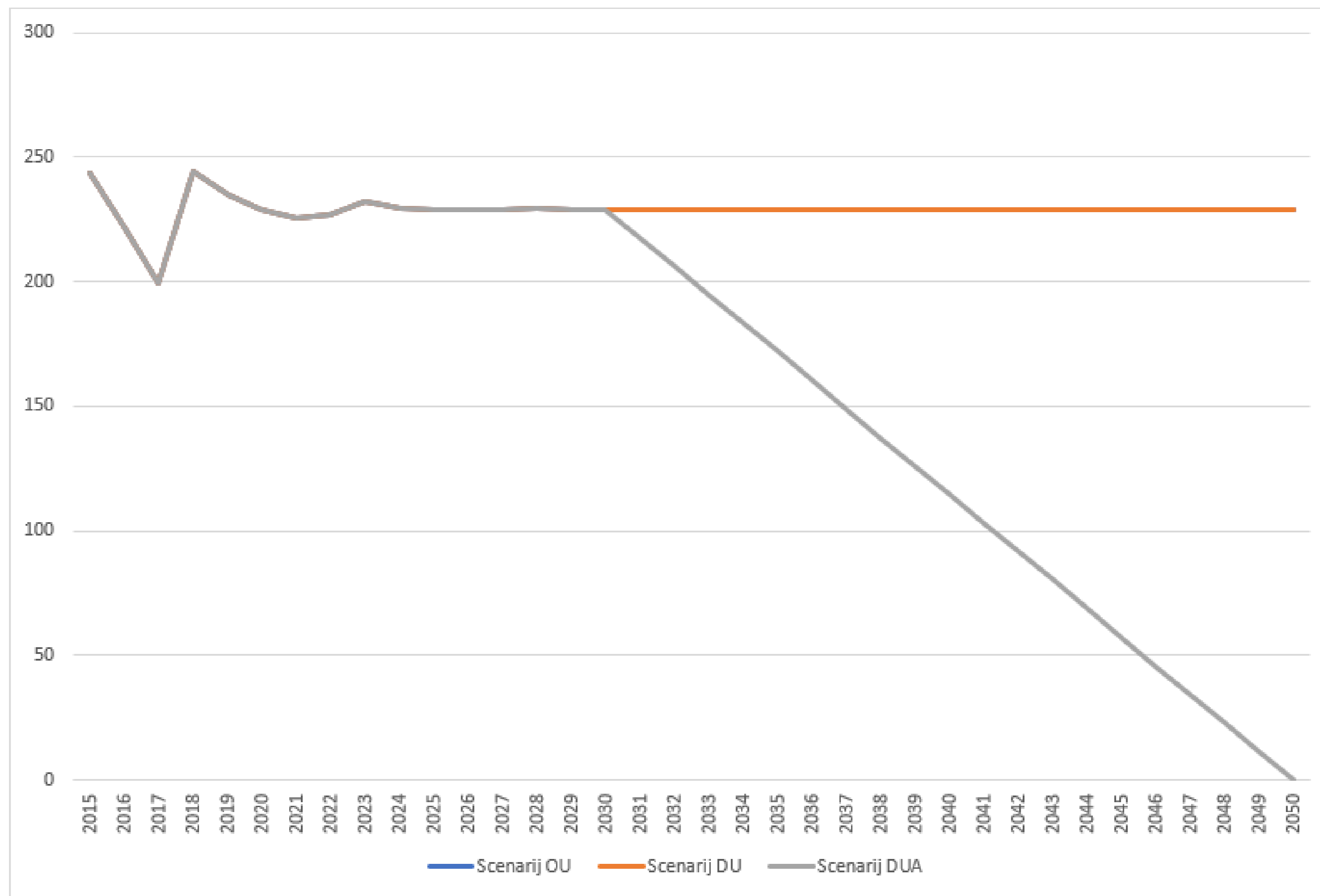
Primerjava scenarijev: gozdna zemljišča



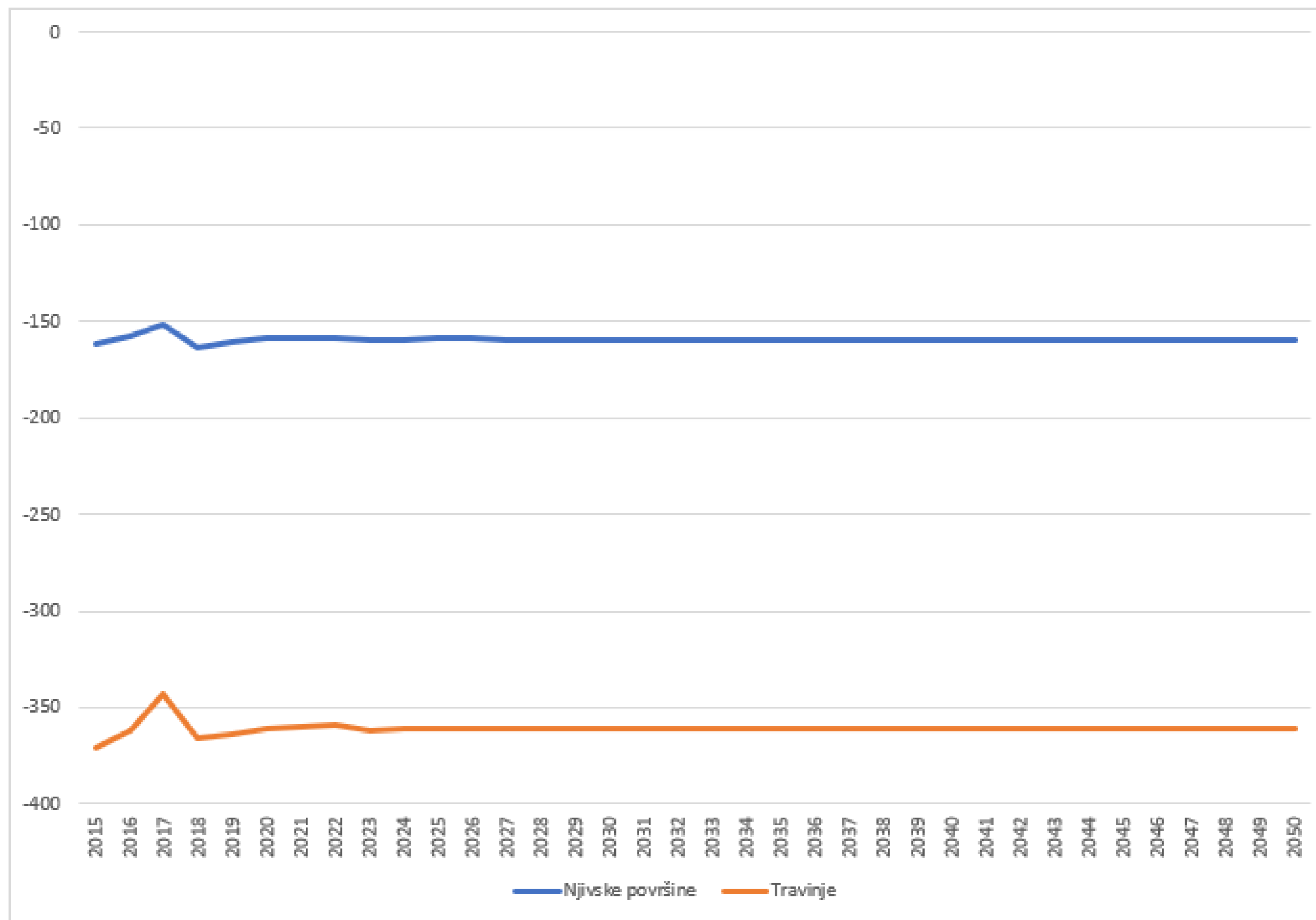
Primerjava scenarijev: pridobljeni lesni proizvodi



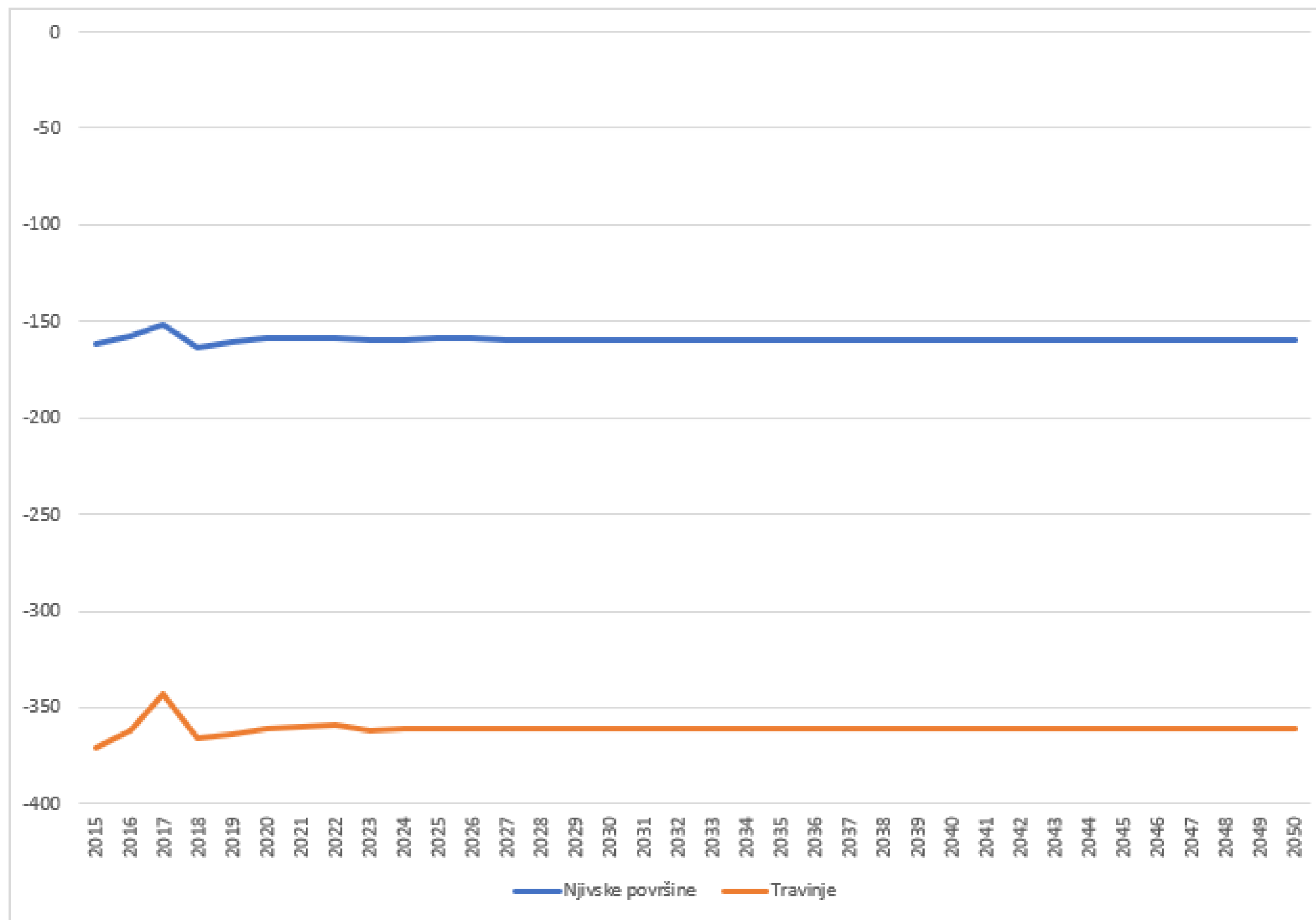
Primerjava scenarijev: naselja



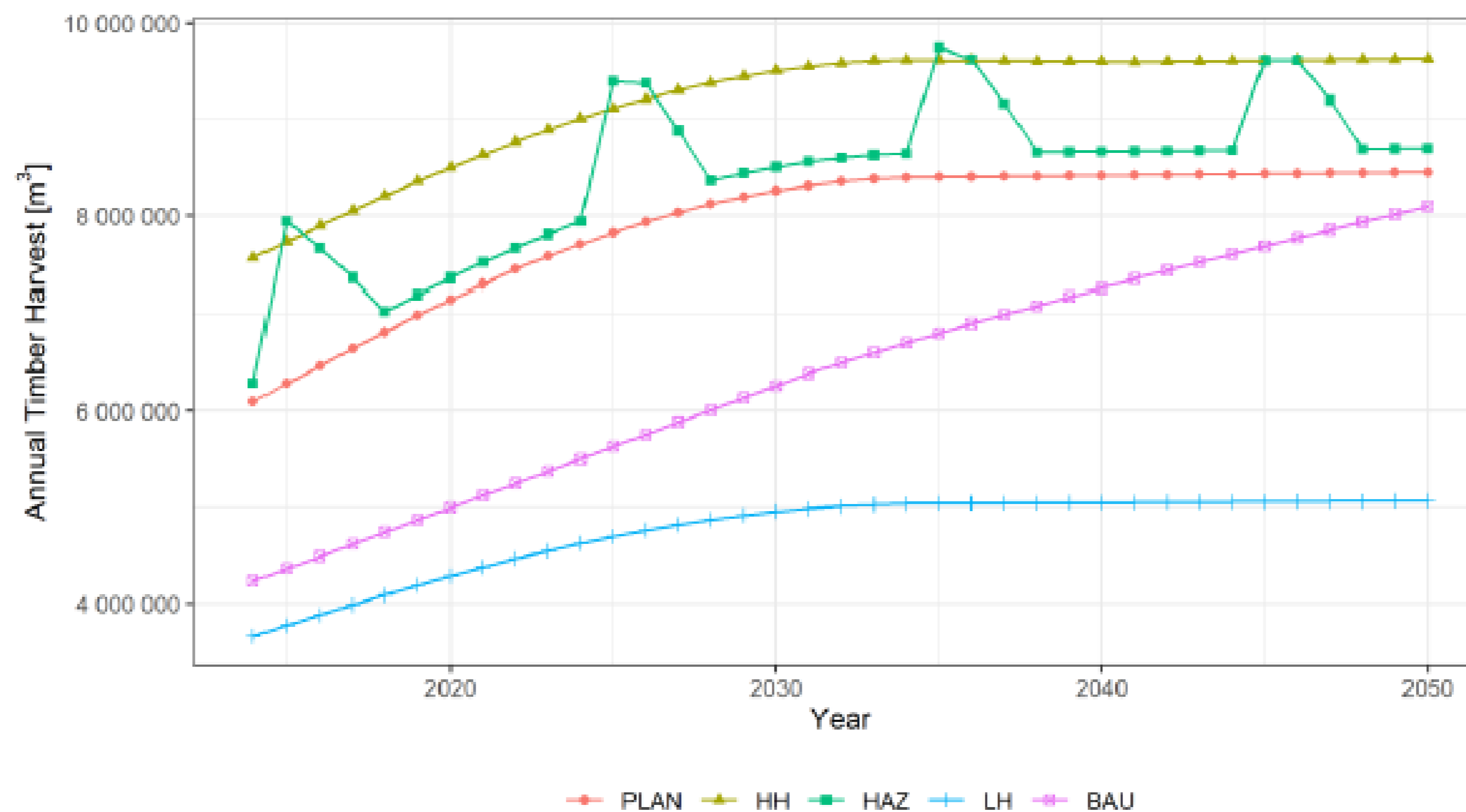
Projekcija: njivske površine in travinje



Projekcija: njivske površine in travinje

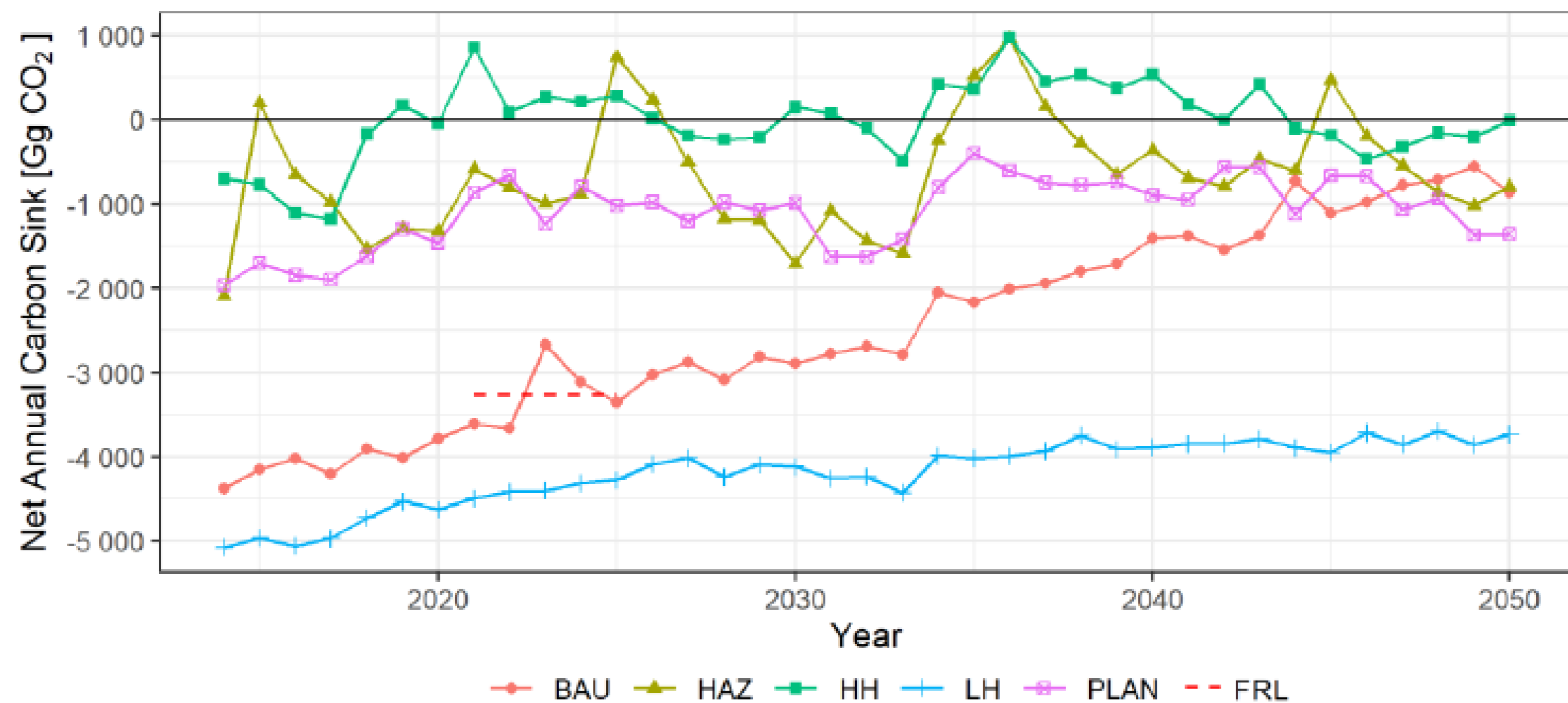


Posebni scenariji za gozdna zemljišča: posek



Jevšenak et al. (2020)

Posebni scenariji za gozdna zemljišča: projekcije



Jevšenak et al. (2020)